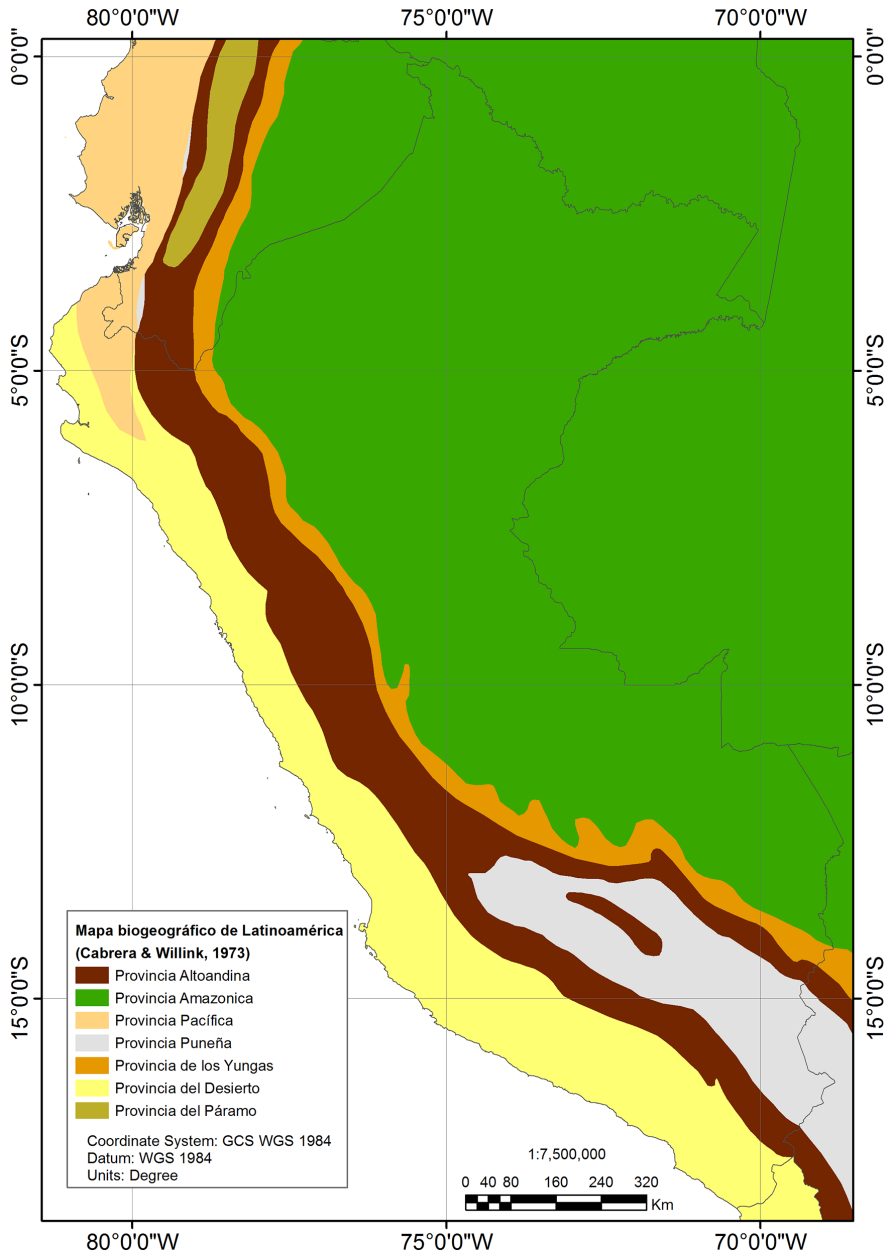


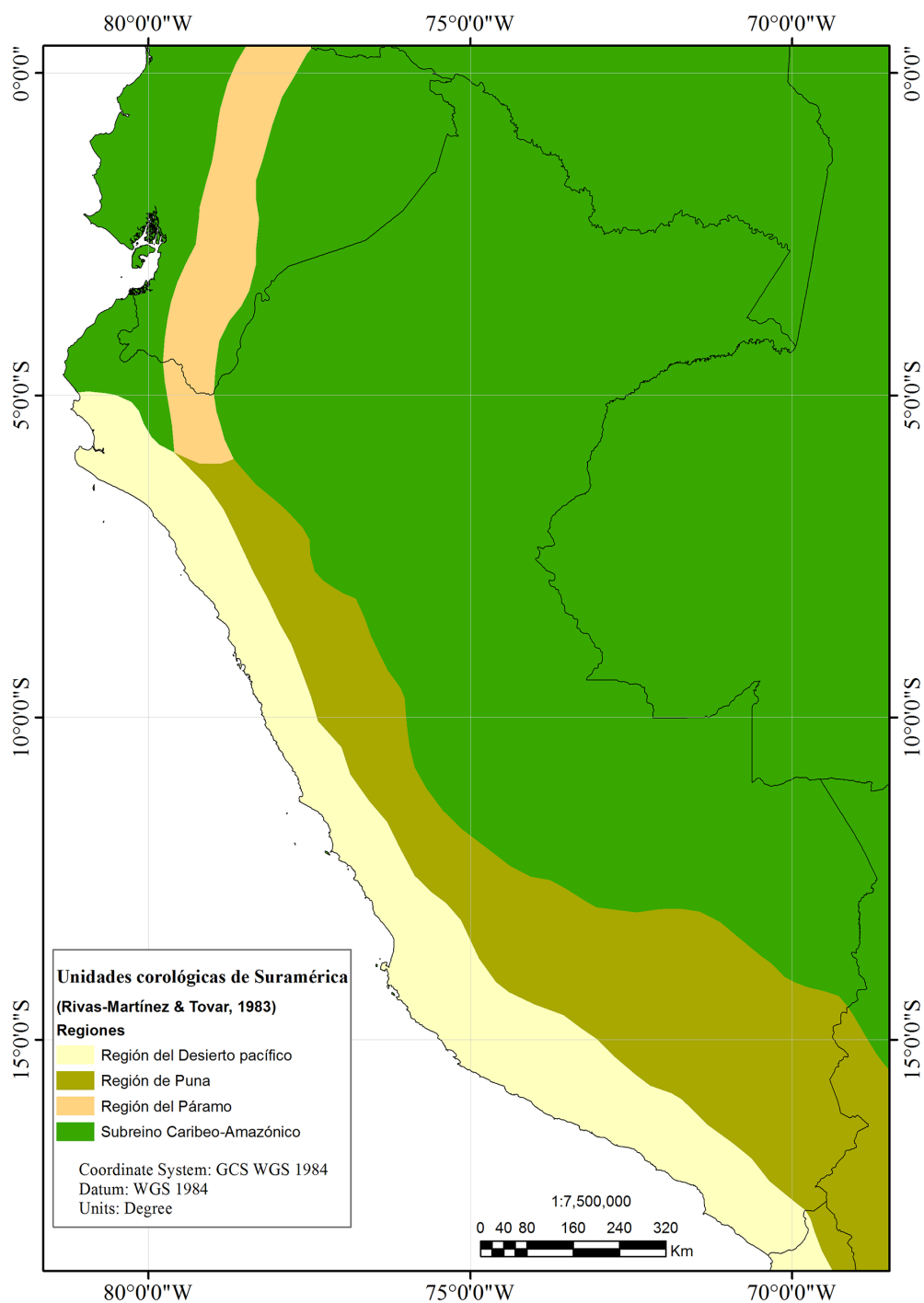


## BRITTO, B. & C. ARANA. 2014. COROTIPOS PRELIMINARES DE PERÚ BASADOS EN LA DISTRIBUCIÓN DE LA FAMILIA ASTERACEAE

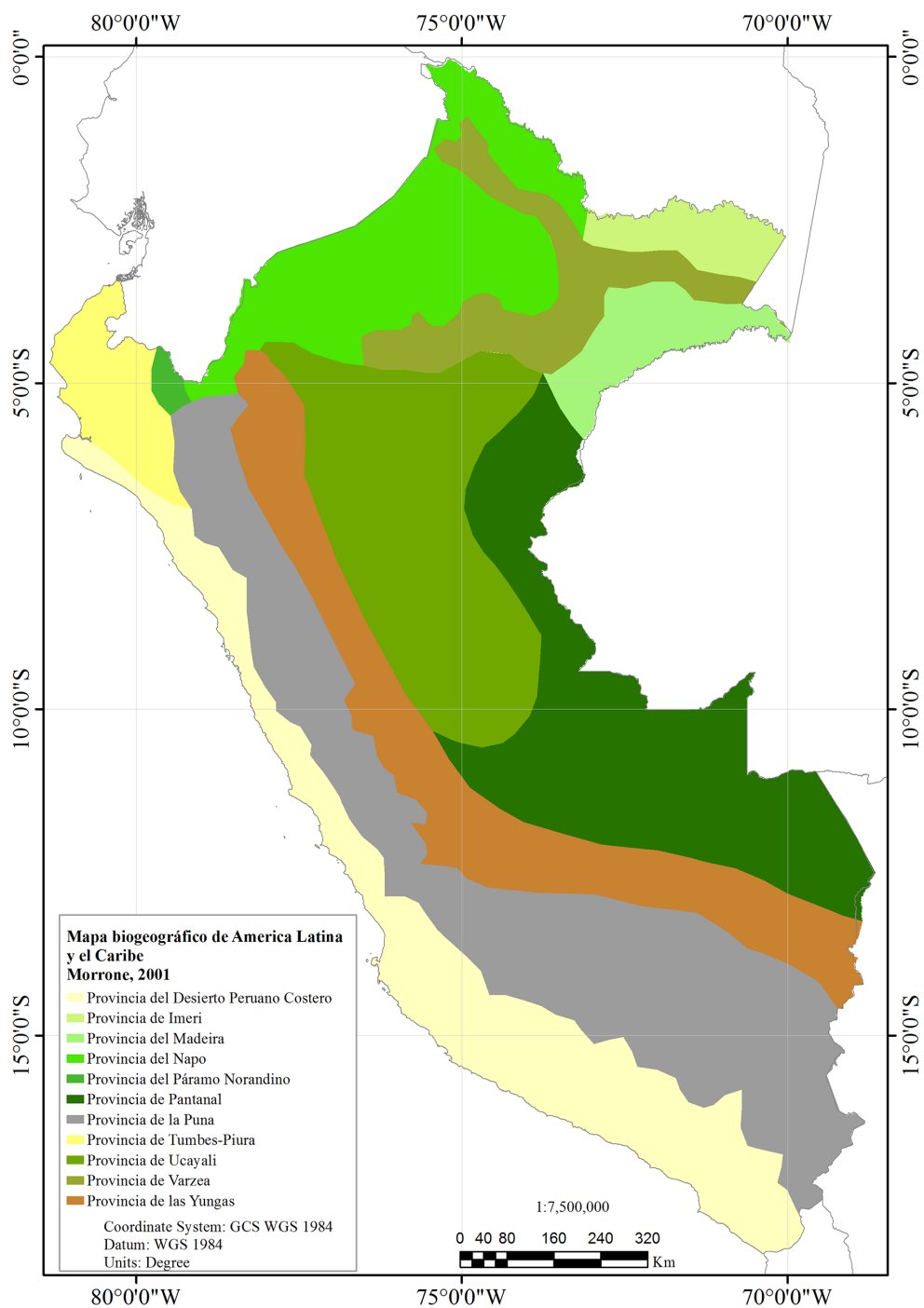
### APÉNDICE SUPLEMENTARIO



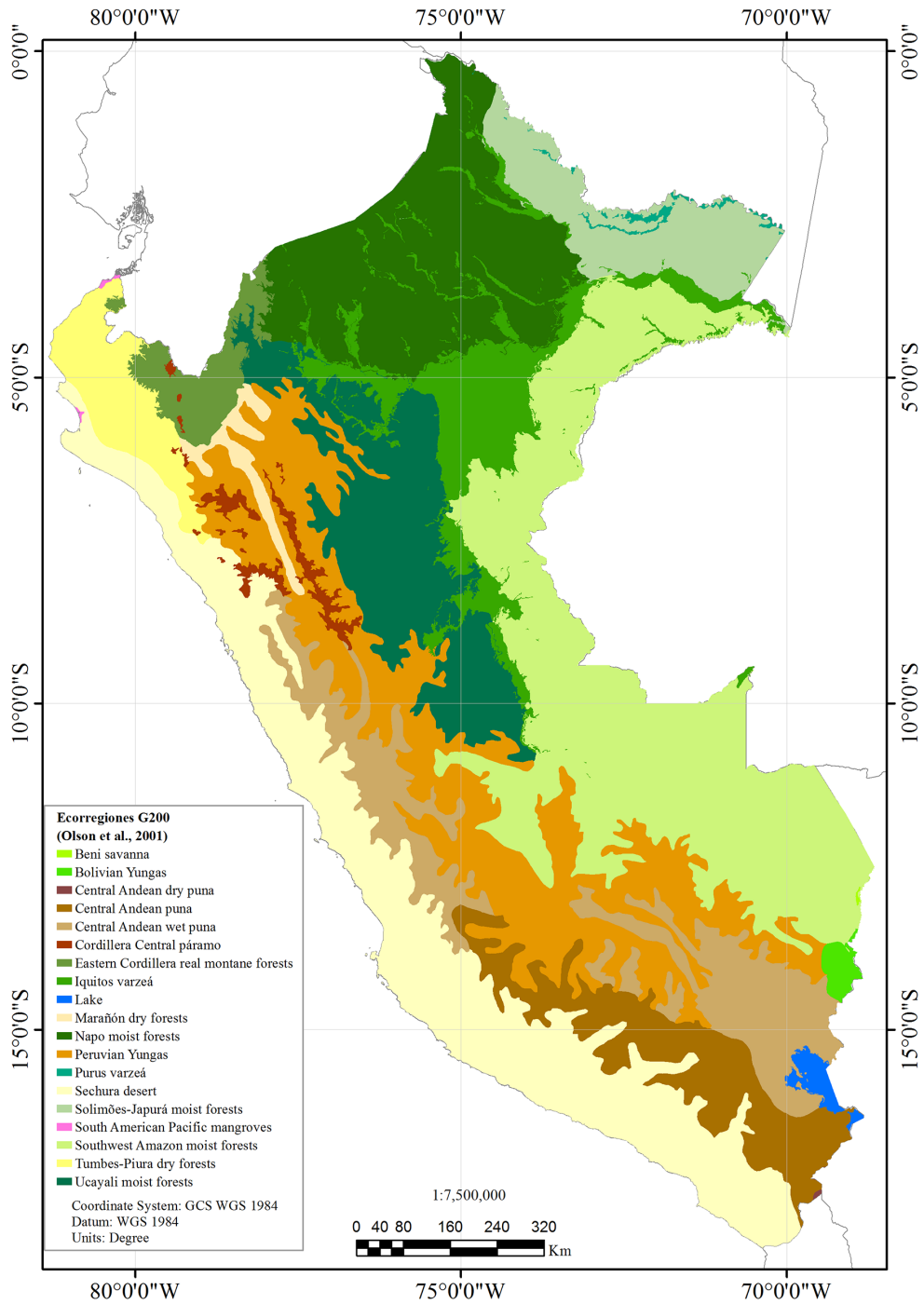
**Fig. S1.** Mapa biogeográfico de Latinoamérica en Perú (Cabrera & Willink, 1973). Figura en color en la versión en línea <http://www.ojs.darwin.edu.ar/index.php/darwiniana/article/view/553/590>.



**Fig. S2.** Mapa de unidades corológicas de Suramérica en Perú (Rivas-Martínez & Tovar, 1983). Figura en color en la versión en línea <http://www.ojs.darwin.edu.ar/index.php/darwiniana/article/view/553/590>.



**Fig. S3.** Mapa biogeográfico de América Latina y el Caribe en Perú (Morrone, 2001). Figura en color en la versión en línea <http://www.ojs.darwin.edu.ar/index.php/darwiniana/article/view/553/590>.



**Fig. S4.** Mapa de ecorregiones terrestres del mundo G200 en Perú (Olson et al., 2001). Figura en color en la versión en línea <http://www.ojs.darwin.edu.ar/index.php/darwiniana/article/view/553/590>.